



Centre de loisirs de Sommières

Les temps d'accueil (7h30-9h30 et 16h30-18h30) :
mise en place d'ateliers en autonomie, moments d'échanges entre animateur.trices et les familles.



La collation (7h30- 8h30):
sous forme de self en libre-service avec des produits peu sucrés et/ou bio ou locaux.

Les temps d'animation (10h-12h et 14h-16h) :
temps forts de la journée en lien étroit avec le projet pédagogique de la structure : activités sportives, scientifiques, culturelles mais aussi autour de l'écologie, du numérique...



Le déjeuner (12h-13h) :
c'est un moment d'apprentissage, d'échanges et de partage qui favorise la responsabilisation et l'autonomie des enfants.

Le temps calme (13h-14h) :
c'est un temps adapté aux besoins et à l'âge des enfants. Peuvent être proposés : la sieste, le repos et des activités douces et calmes telles que musique, conte, jeux symboliques...



Le goûter (16h-16h30) :
c'est un temps convivial, d'échanges et de bilan de la journée. Les enfants peuvent contribuer à l'élaboration des goûters (atelier pédagogique, choix du goûter).



À 16 ans, votre enfant peut se former au **BAFA** et devenir animateur.trice de centres de loisirs et de vacances !

Période : mercredis de janvier-février 2026

Tranche d'âges : les Mim'z (3-4 ans)

Objectifs de la période :
Développer la démarche éco-centre
Développer la participation
Développer les animations numériques

Projets développés :

Les animations numériques :

Les enfants vont s'initier à la programmation grâce à des parcours avec les bee-bots. Ils vont également créer des affiches de magazines afin de se présenter eux-mêmes. Des loisirs créatifs sur cette thématique seront également au rendez-vous : créations de micros, téléphones et appareils photos.

Curieux de nature "la discut'minute" et "action anti-gaspi" :

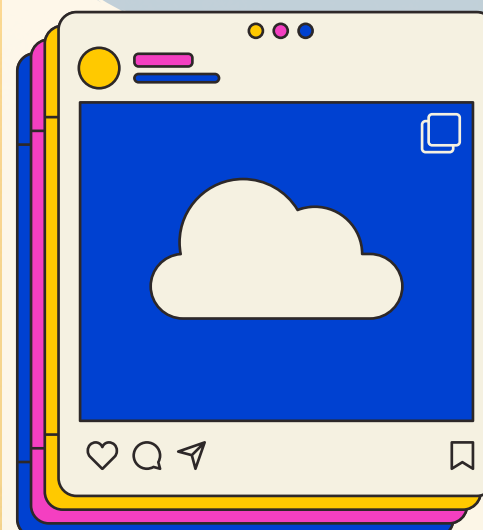
Les Mim'Z auront tous les matins un temps d'échanges "la discut'minute" sur une thématique du développement durable.

Le centre de loisirs commencera en janvier la pesée des déchets de l'assiette afin de sensibiliser de manière ludique au gaspillage alimentaire.

Qu'est-ce qu'on lit ? 15 minutes de lecture seront aménagées pour les enfants après les repas, lors du temps calme.

À noter :

Des ateliers de type Montessori seront organisés chaque début d'après-midi



DATE À RETENIR !

Mercredi 7 janvier : cérémonie curieux 2 nature

Mercredi 18 février : chasse au trésor