

ASSURER LA CONTINUITE EDUCATIVE EN LUTTANT CONTRE LA FRACTURE NUMERIQUE

FICHE 18 : JE SAIS TRAVAILLER AVEC DEUX APPLICATIONS EN MEME TEMPS



FICHE 18 : JE SAIS TRAVAILLER AVEC DEUX APPLICATIONS EN MEME TEMPS



Il est possible de travailler avec deux applications en même temps afin, par exemple, de copier un élément d'une application pour le coller dans une autre.

Il faut lancer (ouvrir) les deux applications (soit avec le menu « démarrer » soit avec des icônes placées sur le bureau de Windows ou dans la barre des tâches).

LES OUTILS NECESSAIRES POUR TRAVAILLER AVEC DEUX APPLICATIONS EN MEME TEMPS :

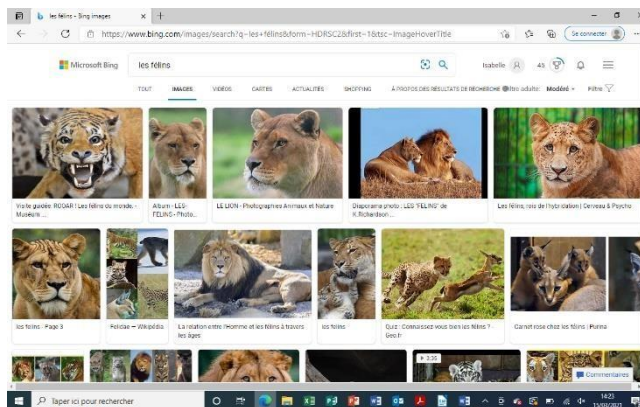
En bas de l'écran, la barre qui contient, entre autres, le bouton « Démarrer » s'appelle la barre des tâches. Les applications et logiciels actifs (ouverts) sont affichés dans la barre des tâches et sont soulignés d'un trait bleu clair. Dans l'exemple qui suit, 5 applications sont ouvertes dont Libre Office Writer et Microsoft Edge.



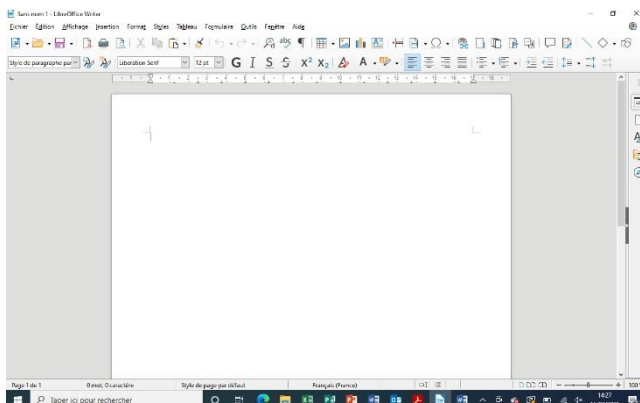
 Bouton « Démarrer »  Microsoft Edge  Libre Office Writer

PASSER D'UNE APPLICATION A L'AUTRE :

L'application affichée à l'écran est Microsoft Edge (photos de félins) :



Pour travailler avec Libre Office Writer il me suffit de cliquer sur l'icône « Libre Office Writer » dans la barre des tâches.



Pour afficher l'application « Microsoft Edge » et travailler sur tes recherches, il te suffit de cliquer sur l'icône.

