

ASSURER LA CONTINUITÉ EDUCATIVE EN LUTTANT CONTRE LA FRACTURE NUMÉRIQUE

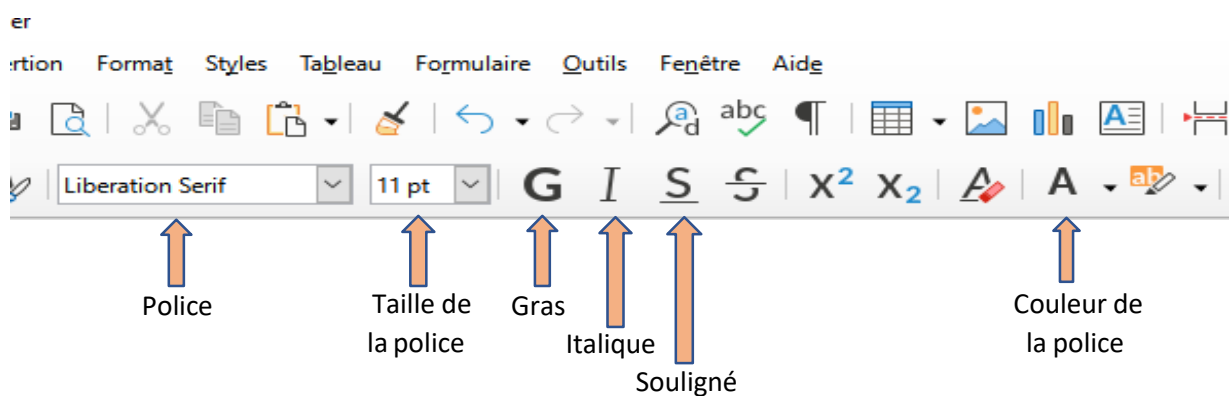
FICHE 11 : JE SAIS METTRE EN FORME LES POLICES DE CARACTÈRE



FICHE 11 : JE SAIS METTRE EN FORME LES POLICES DE CARACTERE

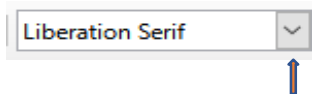
Dans tous les cas, avant de mettre en forme les polices de caractère, tu dois sélectionner le texte qui sera travaillé. Si tu as oublié comment procéder, tu dois lire la fiche n° 10 qui te donnera la marche à suivre.

LES OUTILS NECESSAIRES :



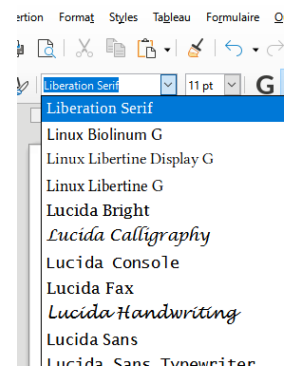
POUR CHANGER LA POLICE DE CARACTERES :

- 1) Sélectionne le texte qui sera modifié
- 2) Pour faire apparaître la liste des polices disponibles, clique sur la flèche de la liste déroulante des polices



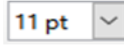
Clique sur cette flèche

- 3) Dans la liste qui apparaît, clique sur le nom de la police voulue.



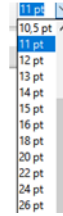
POUR CHANGER LA TAILLE D'UNE POLICE :

- 1) Sélectionne le texte qui sera modifié
- 2) Pour faire apparaître la liste des tailles de polices disponibles, clique sur la flèche de la liste déroulante des tailles de polices



Clique sur cette flèche

- 3) Dans la liste qui apparaît, clique sur le nom de la police voulue.



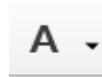
POUR CHANGER LE STYLE D'UNE POLICE :

- 1) Sélectionne le texte qui sera modifié
- 2) Clique sur un symbole selon le style désiré



POUR CHANGER LA COULEUR D'UNE POLICE :

- 1) Sélectionne le texte qui sera modifié
- 2) Pour faire apparaître les différentes couleurs de police disponibles, clique sur la flèche de la liste déroulante de couleurs de police



- 3) Dans la palette de couleurs qui apparaît, choisis celle que tu veux appliquer à ton texte en cliquant dessus

